



SUR LE *Chemin*
DE LA RSE !

RAPPORT RSE 2026

'Audilab

Vivez comme vous l'entendez

SOMMAIRE

- À LA DÉCOUVERTE D'AUDILAB 3
- NOTRE DÉMARCHE RSE 5
- LE CLIENT AU COEUR 6 - 8
- LES COLLABORATEURS AUDILAB FONT LA RICHESSE DE NOTRE RÉSEAU 9 - 12
- APPAREILLONS POUR LE BIEN-ÊTRE ET LE BIEN-VIEILLIR DE TOUS ! 13 - 15
- POUR LA PLANÈTE, ALLONS PLUS LOIN ! 16 - 19
- CAP SUR L'AVENIR ! 20 - 21



Edito

Benoît Roy,
président d'Audilab

Être fiers, être utiles, être ensemble...

C'est grâce à cette vision de notre métier que notre réseau d'audioprothésistes avance ; c'est de cette façon qu'Audilab obtient de nombreuses certifications, et notamment, depuis 23 ans, la certification qualité.

Alors, aujourd'hui, pour nous, la Responsabilité Sociétale des Entreprises est une évidence ! Depuis le début, le cœur même de notre activité nous met sur le chemin de la RSE. Depuis le début, sur le terrain, nos actions vont dans ce sens.

Durant toutes ces années, nos fondamentaux n'ont pas changé : rassembler une communauté de professionnels passionnés pour accompagner dans le temps le bien-être auditif et le bien-vieillir de tous.

Ces fondamentaux se retrouvent dans les valeurs que chacun, au sein de notre réseau, partage avec conviction.

Oui, au service de nos clients, Passion, Esprit d'équipe, Expertise et Innovation orientent nos projets et se relie naturellement à notre démarche RSE.

Une démarche conçue pour garantir un impact positif d'Audilab sur la société, sur l'environnement et sur nos équipes.

Une démarche structurée et animée au quotidien avec les femmes et les hommes d'Audilab !



À LA *Découverte* D'AUDILAB

VOYAGE AUX *Origines* D'AUDILAB

1985 : passionné par son métier d'audioprothésiste, notre Président-fondateur, Benoît Roy, ouvre son premier centre à Tours.

Un an plus tard, le deuxième centre voit le jour à Blois. Ce n'est que le début de l'aventure Audilab... Le souhait de Benoît Roy ? Réunir, d'année en année, des professionnels experts dans leur métier, animés par la même passion et la même vision de la qualité. Mission accomplie !

Aujourd'hui, les 300 centres Audilab sont répartis dans toute la France. Nos audioprothésistes et assistants y évaluent l'audition du client, proposent ou adaptent un appareillage sur mesure et en assurent le suivi. Le point commun de l'ensemble **des près de 600 collaborateurs et associés** ? La volonté de fournir aux clients un service haut de gamme accessible et de créer un lien de confiance avec eux.

À L'ORIGINE, AUJOURD'HUI ET À L'AVENIR : LA *Qualité*

Une triple certification souligne notre rôle de précurseur dans le secteur de la santé auditive :

ISO 9001

pour le management de l'entreprise par la qualité

NF SERVICE 518

pour la qualité de service des audioprothésistes. Une norme née en 2013 à l'initiative d'Audilab

QUALIOPi

pour la pertinence des processus de développement des compétences

POUR COCONSTRUIRE L'*Avenir* DE LA SANTÉ AUDITIVE, UN COMPAGNON DE ROUTE : LE GROUPE DEMANT

Notre réseau a su concilier esprit familial et croissance. Pour que ce modèle perdure, un actionnaire de confiance nous accompagne : **le groupe international Demant**.

Spécialisé dans la santé auditive depuis plus d'un siècle, Demant est détenu en majorité par la Fondation William Demant. La vocation de cette fondation : soutenir **des actions solidaires**, en particulier les projets en faveur des personnes atteintes de déficience auditive.

Dans le monde entier, Demant s'engage pour une innovation utile : le Groupe favorise le développement des technologies de demain qui permettront aux personnes malentendantes de mieux **se connecter au monde extérieur**.



AUDILAB, UNE TROISIÈME VOIE POUR LES AUDIOPROTHÉSISTES

3 questions à :



BENOÎT ROY,
PRÉSIDENT D'AUDILAB

JEAN-JACQUES BLANCHET,
AUDIOPROTHÉSISTE ASSOCIÉ



En quoi le réseau Audilab est-il une 3e voie pour les audioprothésistes ?

Benoît Roy et Jean-Jacques Blanchet. Avant la création de notre réseau, un audioprothésiste était soit salarié, soit indépendant. Aujourd'hui, **les 77 associés audioprothésistes dirigent les 56 sociétés Audilab**, composées de plusieurs centres auditifs.

Chaque société est détenue à 50 % par la SAS formée par un ou plusieurs associés et à 50 % par la SAS Audilab. C'est une organisation inédite, voulue par Benoît Roy.

Audilab, ce sont les centres du réseau et le Groupement d'intérêt économique (GIE) Audilab Ressources, mais qui prend les décisions ?

J.-J. B. C'est assez simple : chaque proposition émise par le GIE doit d'abord être validée par les audioprothésistes associés.

Oui, Audilab, c'est **une véritable organisation participative.**

Et quels sont les avantages pour un audioprothésiste à rejoindre Audilab ?

J.-J. B. Ils sont nombreux ! À commencer par la **mise à disposition de services qui nous permettent de nous concentrer sur notre cœur de métier.** Je pense en particulier à l'appui offert par les départements achats, juridique, comptabilité, marketing.

Et puis, bien sûr, il y a cette possibilité pour un audioprothésiste d'entrer au capital d'Audilab en devenant associé.

NOTRE *Démarche* RSE

2026

RAPPORT RSE

DESTINATION ODD* !



Agir pour les territoires et leurs populations

Au cœur même de notre métier : la santé et le confort auditifs de chacun. Avec une démarche pivot : la prévention et l'accès aux soins facilités pour tous.

Les équipes de notre réseau s'impliquent dans la formation des professionnels de demain et transmettent leurs connaissances à d'autres acteurs de la santé. Pour le bien-être des patients et conformément à la législation, collaborateurs et associés se forment en continu.



Prendre soin de nos équipes

Formation et suivi des compétences ; dialogue social, accords sur le temps de travail... Nous prenons en compte les attentes et souhaits de nos collaborateurs. Nous favorisons l'égalité femmes/hommes : nos audioprothésistes sont en majorité des femmes, associés compris.



Noier des partenariats éthiques et responsables

Dans nos cahiers des charges, le respect des droits humains et des conventions de l'OIT, l'engagement pour la réduction de l'impact environnemental et l'équité des genres font partie des critères de sélection de nos fournisseurs et sous-traitants. Des critères mis en avant dans notre charte des bonnes pratiques d'achats conçue en 2022



Fonder notre activité sur des pratiques éthiques

Nos collaborateurs s'engagent pour respecter les bonnes pratiques et l'éthique métier au quotidien et les promouvoir au-delà du Réseau.

* Depuis 2015, les 193 membres des Nations Unies se sont engagés à atteindre, d'ici les 15 prochaines années, 17 objectifs de développement durable (ODD) pour parvenir à un avenir meilleur pour tous



UNE GOUVERNANCE RSE PORTÉE PAR UNE CULTURE *Collaborative*, UN ESPRIT DE FAMILLE

Ancré dans les pratiques quotidiennes de notre réseau, l'engagement d'Audilab envers le développement durable est historique. D'où, aujourd'hui, une démarche RSE inspirée du terrain, à laquelle chacun participe.

Norbert Montembault, coordinateur du GIE et Président Audilab Pays de Loire, en parle :

Comment la démarche RSE est-elle pilotée chez Audilab ?

Norbert Montembault : nous fonctionnons en mode projet et avons choisi d'intégrer la RSE au management de la Qualité. Benoît Roy, notre Président, et moi-même insufflons une stratégie. Jean-Baptiste Bergougnoux, responsable QSE et RSE, veille au déploiement opérationnel. Mais, pour nous, le plus important, c'est de faire remonter les actions du réseau. Depuis toujours, nous avançons ainsi. C'est dans la culture Audilab.

Justement, comment faites-vous remonter les actions de terrain ?

N. M. Depuis 18 ans, à l'initiative de Benoît Roy, nous organisons une visioconférence mensuelle avec tous les associés d'Audilab. Oui, dans une grande famille, il faut savoir garder le lien ! Y sont abordés les sujets majeurs pour le réseau. Et, bien sûr, parmi les thèmes fondamentaux, il y a la RSE.

Et ensuite, que faites-vous de toutes les idées qui viennent des structures ?

N. M. Lors de ce rendez-vous mensuel, certains points sont votés immédiatement par les associés. Parfois le sujet doit être approfondi et fera l'objet d'un vote plus tard. C'est alors l'associé référent d'une thématique qui prend le temps d'étudier le sujet. Pour la RSE, il s'agit de Pierre Busnot. Après avoir voté, ces décisions sont suivies par le comité de pilotage RSE et mises en oeuvre par les équipes du Réseau et d'Audilab Ressources, accompagnée par l'équipe RSE. En un mot, une authentique démarche participative et collaborative.



LE *Client* AU CŒUR

L'écoute, la montée en compétences, la qualité de service ou le suivi régulier, l'impact positif sur la société... Benoît Roy, Président d'Audilab, réaffirme en août 2021 quatre engagements pris de longue date par notre réseau. Trois d'entre eux sont au bénéfice du client. Et c'est cohérent ! Depuis le début, nos équipes mettent le client au cœur de leur activité.

À l'Écoute DE NOS CLIENTS

L'écoute, un des engagements-piliers de notre réseau. Pour nous, cela signifie : **consacrer au client le temps qu'il faut**, comprendre son vécu, prendre en considération ses attentes et besoins, mais pas seulement...

Être à l'écoute, c'est aussi donner l'occasion à nos clients d'émettre un avis. Un cabinet indépendant mène donc pour nous **une enquête de satisfaction** à trois moments distincts: six mois après l'acquisition de l'appareil, trois ans et demi après le premier appareillage et, enfin, lorsque l'appareillage a été reporté.

Les thèmes abordés dans le sondage ?

Le délai de prise de rendez-vous, la qualité de l'accueil et celle du service fourni par l'audioprothésiste, l'efficacité de l'aide auditive, la pertinence des informations transmises par le centre Audilab...



Zoom Sur

LES ENQUÊTES DE SATISFACTION

sur l'année 2025

96,8%

De nos patients déclarent être satisfaits d'Audilab (sur la base de 10 488 enquêtes exploitables)

85,3%

Taux de répondants promoteurs de notre réseau

" Le bien-être auditif et le bien-vieillir orientent les actions de chaque audioprothésiste d'Audilab. Pour y arriver, outre l'expertise, nous tissons des liens avec nos clients, fondés sur l'écoute et la gentillesse. "

Cécile Christin,
Associée



2026

RAPPORT RSE

QUI SONT NOS Clients ?

Les clients Audilab sont un peu à l'image de la Société : il y a 50 % de femmes et 50 % d'hommes, et il y a des enfants et adolescents, des adultes jeunes et moins jeunes, des personnes âgées. Bien sûr, compte tenu de notre cœur de métier, la majeure partie des clients ont plus de 70 ans*.

Cependant, chaque profil, chaque vécu nous tient à cœur et doit trouver écoute et réponses auprès de notre réseau. La grande majorité des clients trouvent chez Audilab une réponse adéquate. En effet, 70 % des personnes appareillées par nos audioprothésistes portent leur appareillage au moins 6 heures par jour.

Autrement dit, confort auditif et reconnexion avec l'entourage sont au rendez-vous !

* En 2022, l'âge moyen du premier appareillage est de 73 ans.

ÂGE	CLIENTS données d'avril 2026
-18 ans	3 %
18 - 30 ans	2 %
31 - 45 ans	4 %
46 - 59 ans	9 %
60 - 69 ans	16 %
70 - 79 ans	28 %
80 - 89 ans	23 %
90 ans et +	14 %

UNE *Destination* : LE CONFORT AUDITIF DE NOS CLIENTS

**Au cœur de notre engagement “services”,
un accompagnement sur le long terme**

L'accompagnement sur le long terme, c'est, pour nos clients, un suivi pendant toute la durée de vie de l'appareillage :

- vérification de la qualité de l'audition avec l'appareil, entretien
- réglages nécessaires
- conditions d'accueil confortables...

Autant de critères constitutifs de **la norme NF Service 518**

portant sur la qualité de service des audioprothésistes.



Un réseau ouvert, un accès aux soins facilité

Accompagner nos clients, c'est aussi **faciliter leur quotidien et se déplacer là où ils vivent.**

Dans de nombreux secteurs – Tours, Poitiers, etc. – notre réseau a signé des conventions avec les EHPAD et les résidences seniors.

La mission de nos audioprothésistes et assistants : assurer, sur place, le dépistage auditif des résidents, l'entretien de l'appareillage et les réglages nécessaires. **Chez Audilab, le bien-vieillir nous tient à cœur.**

Certains collaborateurs et associés **prennent aussi le temps de se rendre chez leurs clients** pour mettre en place les accessoires, rapporter éventuellement un appareil au centre, le nettoyer...

“ Nous avons mis en place un réseau de voisins qui, par exemple, peuvent nous rapporter l'appareil auditif d'un patient dans l'incapacité de se déplacer. ”

Clémence Richou,
Associée



C'est un fait, le maillage territorial de notre réseau facilite l'accès aux soins auditifs. 29% des centres Audilab sont implantés sur des communes rurales. En complément de cette proximité géographique, pour les personnes rencontrant des difficultés à se déplacer, nous avons mis en place de nombreux **services en ligne** : prise de rendez-vous, informations sur les centres, boutique e-commerce.

D'autres **outils en ligne viennent compléter les explications données en cabine** par nos audioprothésistes : des podcasts pédagogiques sur l'aide auditive et des tutoriels vidéo pour guider l'utilisateur en ce qui concerne l'entretien des appareils et le remplacement des piles.

C'est aussi cela l'engagement
Services **d'Audilab !**



LES COLLABORATEURS AUDILAB FONT LA *Richesse* DE NOTRE RÉSEAU

Nourrir l'engagement de nos collaborateurs par la Qualité de Vie et des Conditions de Travail (QVCT) est une priorité. Audioprothésistes, techniciens, ou salariés des services supports vivent au diapason de la passion et de la qualité Audilab. Pour le bénéfice de nos clients, cette implication continue de nos équipes doit se nourrir au quotidien. Le rapport au travail évolue. Il faut savoir y répondre !

Priorité À LA SANTÉ ET À LA SÉCURITÉ DE NOS COLLABORATEURS

Tous les salariés de notre GIE bénéficient d'un **contrat de prévoyance**.

L'avantage : en cas de maladie, les salariés des structures Audilab perçoivent 80 % de leur rémunération. De leur côté, les associés ont le choix d'y adhérer ou non.

Nos métiers engendrent des risques limités mais spécifiques pour la sécurité de nos équipes. Nous prévenons les risques :

- Signature d'une charte des déplacements avec nos collaborateurs itinérants. Entre autres principes à respecter : le nombre d'heures maximal qu'ils peuvent passer par jour sur la route sans se mettre en danger.
- Badge de sécurité dans les centres Audilab. Des salariés travaillent parfois seuls. Pour eux, un système de sécurité permet de détecter un éventuel signe d'agression ou de malaise.
- Sensibilisation aux gestes et postures. Travaillant majoritairement assis sur écran, il est capital de savoir régler son poste de travail et d'adopter la bonne posture.



LA sécurité : DES RÈGLES STRICTES ET UNE APPLICATION MAÎTRISÉE

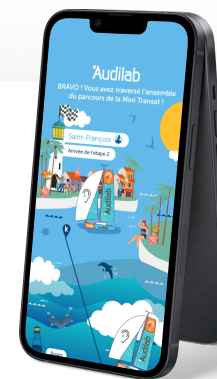
Risques incendie, risque électrique, produits dangereux, maintenance des équipements... les règles qui protègent nos clients et nos collaborateurs sont nombreuses et évoluent.

Dans les 300 centres du Réseau, un point d'honneur est mis à vérifier que ces règles sont appliquées. Les référentes QSE peuvent s'appuyer sur une liste des exigences exhaustive et actualisée.



UNE OREILLE *Attentive* À NOS ÉQUIPES

La santé auditive, cela concerne aussi nos collaborateurs. Lors du mois de l'audition, en mars 2026, des sessions de dépistage auditif ont été organisées pour les collaborateurs Audilab Ressources dans le cadre du mois de l'audition. L'occasion de **sensibiliser à la perte auditive** grâce à l'intervention de Jean-Jacques Blanchet, audioprothésiste et associé.



LA SANTÉ DE NOS COLLABORATEURS ET LE CHALLENGE *Kiplin*

Depuis 2022, la marche à pied est mise à l'honneur ! Grâce à une application calculant le nombre de pas effectués chaque jour, un concours a été lancé entre les collaborateurs.

Le but : **lutter contre la sédentarité** ; d'une façon ludique, encourager nos équipes à marcher le plus possible.

Depuis plusieurs années, à l'arrivée des beaux jours, le concours **Mai à Vélo** encourage nos collaborateurs à se rendre au travail à vélo : **une bonne action pour la santé, la qualité de vie et l'environnement.**



L' *équité* COMME SOCLE DU COLLECTIF

98 / 100

Reflet de son engagement fort en faveur de l'équité et de la non-discrimination, l'index de l'égalité femmes-hommes pour Audilab Ressources est de 98%. Cet excellent résultat témoigne des **actions mises en oeuvre pour garantir l'égalité de traitement** en matière de rémunération, d'évolution professionnelle et de conditions de travail.

Écart de rémunération



38 / 40

Parité des 10 plus hautes rémunérations



10 / 10

Écart des augmentations



35 / 35

Augmentation après retour de congé maternité



15 / 15

Pour garantir un cadre de travail respectueux et propice au collectif, **Audilab sensibilise ses collaborateurs aux enjeux du harcèlement sexiste et sexuel**. Un dispositif de signalement dédié est mis à disposition afin de garantir l'écoute, la protection des salariés et le respect de leurs droits.

LE RESPECT DU CODE DU TRAVAIL, LA BASE.

et après ?

Un accord sur l'Aménagement du Temps de Travail permet aux salariés du GIE :

Pour les salariés non cadres :

- Le maintien des 39 heures sur 5 jours
- 6 RTT/an pour la même rémunération

Pour les salariés cadres :

- Un forfait de 215 jours/an
- Une charte pour encadrer le télétravail
- Des congés supplémentaires pour valoriser l'ancienneté et les événements spéciaux

" AUDILAB, c'est une entreprise familiale où des collaborateurs, toujours passionnés, toujours motivés, partagent la même idée de la qualité. Nous vivons véritablement l'esprit d'équipe ! "

Hélène de Baudreuil,
Directrice Pôle Client



L' *organisation* COMME FACTEUR DE BIEN-ÊTRE ET DE RÉUSSITE COLLECTIVE

Inspirée du groupe Demant, la méthode All The Right Things apporte à la fois un meilleur confort de travail aux collaborateurs et une meilleure prise en charge de nos patients.

Connues par une majeure partie du Réseau, les bonnes pratiques de planification des rendez-vous et d'échange entre collaborateurs optimisent l'attention des audioprothésistes et favorisent une communication quotidienne et qualitative dans chaque centre : une condition pour le bien-être au travail.



LE TRAVAIL COMME VECTEUR D' *inclusion*

Audilab s'engage en faveur de l'emploi inclusif. Partenaire d'une Entreprise Adaptée et d'un Etablissement et Service d'Accompagnement par le Travail, Audilab Ressources soutient l'accès à un travail adapté et de mise en valeur des compétences de personnes en situation de handicap.

Indre Atelier (EA) assure la collecte du papier dans nos bureaux. Les Ateliers de la Brenne (ESAT) réalisent le conditionnement des bouchons d'oreille distribués lors de la journée nationale de l'audition.

AU *Service* DE NOS CLIENTS, FAVORISER L'ÉVOLUTION DE NOS ÉQUIPES

Parce qu'il contribue au bien-être et au bien-vieillir de tous, notre réseau s'appuie par nature sur des métiers porteurs de sens. Et ces métiers évoluent vite. Motivé par un attachement authentique à son activité, chaque collaborateur s'engage donc à se former régulièrement.

Faire grandir Audilab avec l'ensemble des collaborateurs

Tout nouvel arrivant bénéficie d'un nouveau parcours d'intégration, amélioré et adapté au métier, pour s'imprégner de la culture Audilab et de son esprit collectif. Et tout au long de l'année, salariés et associés ont accès à des formations, le plus souvent en visioconférence, qui leur permettent de maîtriser les outils nécessaires pour progresser dans leur métier.



LE *Regard* DE

Marianne Gratton,
Cheffe de projet formation

"Inscrits dans une démarche d'amélioration continue, nous concevons chaque mois de nouvelles formations et faisons évoluer les contenus existants afin de soutenir la montée en compétences des collaborateurs Audilab, au plus près des réalités du terrain.

Convaincus que l'expérience de notre plateforme Audilab Progress joue un rôle clé dans l'engagement en formation, nous avons choisi de la faire évoluer pour mieux répondre aux usages actuels et aux besoins opérationnels. Cette évolution facilitera également le pilotage et le suivi des parcours par les managers, tout en permettant de mieux valoriser les compétences développées et d'accompagner durablement le développement professionnel et l'employabilité de chacun."

57

parcours de
formation

198

modules de
formation

46

webinaires en 2025

Accompagner NOS AUDIO- PROTHÉSISTES DANS LEUR VOLONTÉ D'INNOVATION :

Dédié aux audioprothésistes, un plan de développement des compétences les forme aux nouveaux matériels. Notre comité scientifique valide le choix du matériel.

Les atouts supplémentaires de ce comité :

- Régulièrement, il propose une formation en visioconférence sur différents thèmes majeurs : présentation d'articles scientifiques sur un thème précis, synthèse sur les études cliniques en cours dans le réseau, point sur les produits et leurs fabricants.
- Depuis 2018, chaque année, il organise aussi des « Journées annuelles scientifiques » qui réunissent tous les audioprothésistes du réseau. Lors de ces journées, des conférences et ateliers sont organisés pour former, informer et échanger sur des sujets essentiels pour nos professionnels. À titre d'exemples : audiométrie vocale dans le bruit, patients acouphéniques, tests auditifs en ligne ...

LES MEMBRES DU COMITÉ *Scientifique* AUDILAB

Julie Bestel : Coordinatrice scientifique ;
Audioprothésiste diplômée de l'école de Lyon – 2016 ;
Ingénieur en électronique et traitement de l'information

Cécile Christin : Audioprothésiste associée Audilab
Rennes Emeraude

François Dejean : Audioprothésiste Audilab Meinelly

Mathieu Robier : Audioprothésiste - associé Audilab
Val de France

Martin Chavant : Audioprothésiste Audilab Marseille



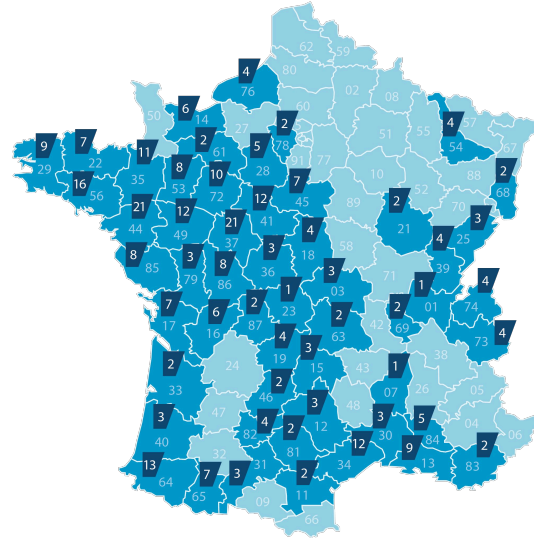
APPAREILLONS POUR LE BIEN-ÊTRE ET LE *Bien-Vieillir* DE TOUS !

En France, 65 % des personnes âgées de 65 ans et plus sont atteintes d'une déficience de l'audition. Avec le vieillissement de la population française, le phénomène s'amplifie : 9 cas de perte auditive sur 10 sont dus à l'âge. Quant aux 15-24 ans, 6 % d'entre eux sont également touchés*. Or, seuls 20 % des hommes et des femmes qui signalent un trouble auditif sont appareillés. Le risque d'isolement social est réel. Acteur de la santé publique, notre réseau aide chacun à détecter sa gêne auditive et à en parler ; il veille également à trouver la solution adaptée au quotidien de ses clients.

*Source : Inserm

Écouter LES BESOINS DES TERRITOIRES ET Y RÉPONDRE !

Avec plus de 300 centres répartis dans toute la France, notre réseau se développe particulièrement dans les villes de taille moyenne.



**NOTRE VOLONTÉ : NOUS RAPPROCHER
DES HABITANTS ; SIMPLIFIER LEUR
QUOTIDIEN !**

TRAVAILLER EN ÉQUIPE POUR LE BIEN-ÊTRE DES PATIENTS : NOS PARTENARIATS

Chaque année, en France, **près d'un millier d'enfants naissent avec un trouble auditif**. Des chiffres donnés par l'Organisation Mondiale de la Santé (OMS).

Dans certains de nos centres, les audioprothésistes se sont donc spécialisés dans la santé auditive de l'enfant.

D'autres centres développent les implants cochléaires.

Une raison à cela : pour certaines personnes, un appareillage classique ne suffit plus. Dans les CHU, avec les chirurgiens, nos audioprothésistes y remédient !

TRAVAILLER EN ÉQUIPE POUR LE BIEN-ÊTRE DES PATIENTS : NOS PARTENARIATS

Des professionnels Audilab, tous volontaires, interviennent dans les Centres Hospitaliers Universitaires (CHU).

Au sein d'une équipe pluridisciplinaire, ils partagent **leur expertise en audiométrie**.

Nos audioprothésistes interviennent aussi dans les Maisons médicales. Aux côtés de kinésithérapeutes, de psychologues, de généralistes ou encore d'orthophonistes, les professionnels Audilab font face à des enjeux de santé publique : **le bien-vieillir, les troubles infantiles...**

AUDILAB, MEMBRE DE L'*Afrépa*

Auilab adhère à l'Association Francophone des Équipes Pluridisciplinaires.

Les audioprothésistes Audilab accompagnent ORL, psychiatres, sophrologues, chercheurs dans la lutte contre une pathologie complexe et fréquente* : **l'acouphène**.

*En 2018, un sondage Ifop révélait que 14 à 17 millions de Français souffraient d'acouphènes,

" Parce que depuis le début nous tenons à la qualité de service, parce qu'elle nous anime, nous ne laissons personne au bord de la route. "



Cédric Rault,
Associé

VOIR LOIN ET S'IMPLIQUER DANS LA *Prévention*

Peu ou moins diagnostiquée que la gêne visuelle, la perte auditive a pourtant d'importantes conséquences sur la vie quotidienne. **Informé et prévenir pour une meilleure prise en charge, c'est aussi la vocation d'Auilab.**

Quels sont les premiers symptômes d'un dysfonctionnement de l'audition ? Vers qui se tourner dans ce cas-là ? Dans les EHPAD, nos professionnels vont à la rencontre des personnes âgées pour répondre à leurs questions.

Lors des journées de l'audition, nos équipes, **en partenariat avec les entreprises et mutuelles**, effectuent des tests de dépistage auprès des salariés et adhérents. Autres actions de prévention : dans les festivals de musique, notre réseau offre des tests de dépistage ; dans les Salons des seniors, nos audioprothésistes proposent des bilans auditifs gratuits.

Certains de nos professionnels se déplacent aussi dans les établissements scolaires pour **sensibiliser les jeunes à la santé auditive**.



FAIRE MONTER À BORD LES *Professionnels* DE DEMAIN

En France, la proportion de seniors s'accroît d'année en année. Conséquence ?

Le besoin en experts de l'appareillage et de l'implant auditif est toujours plus sensible. Soucieux de transmettre leur expertise, **des audioprothésistes Audilab forment les professionnels de demain.**

Les lieux de formation : CNAM, universités, écoles d'orthophonie et d'audioprothèse.

PENSER LE *Bien-Être* AUDITIF DE DEMAIN

Le comité scientifique d'Audilab encourage nos audioprothésistes à trouver **de nouvelles pistes de soins**, grâce à la recherche et aux publications scientifiques.

UN EXEMPLE :

En 2022, des professionnels de notre réseau ont conduit une étude clinique, publiée en septembre 2022 dans la revue internationale Plos One.

Le thème : le seuil d'intelligibilité dans le bruit chez des personnes non appareillées, ayant des degrés de surdité divers.

De plus, notre comité scientifique publie régulièrement sur des sujets centraux pour la santé publique : l'implant dans la réhabilitation auditive ou les acouphènes et l'imagerie cérébrale.



CONTRIBUER AU « BIEN- VIEILLIR » AU-DELÀ DE LA *Santé* AUDITIVE

Loisirs – bridge, marche nordique, etc. –, conférences, actions pour lutter contre la dépendance... Les initiatives lancées localement par des associations de seniors participent au « bien-vieillir ». Nos centres favorisent leur action par **un soutien financier.**

Et à l'échelle nationale ?

Depuis juillet 2025, Audilab s'associe au surfeur malentendant Pierre-Olivier Coutant et à l'aventurier de Pékin Express Papi JC pour mettre en avant l'importance de la santé auditive.

D'autres types d'actions solidaires :

- mécénat d'un comité handisport
- *sponsoring* d'un club de triathlon
- soutien officiel à la Marche nordique lancée chaque année à Tours pour les seniors
- organisation de jeux sur smartphone entre étudiants audioprothésistes, au profit du Comité fédéral de football des sourds...



POUR LA PLANÈTE, ALLONS PLUS *Loain* !

Chaque année, depuis 2008, nous obtenons la certification ISO 14001. Pour aller plus loin, depuis 2023 maintenant, nous sommes labellisés Engagé RSE au niveau Confirmé (correspondant à un niveau de maturité de 2 étoiles sur 3) par l'AFNOR.

LES DÉCHETS : EN ROUTE VERS L'Amélioration CONTINUE

RECYCLER LES DÉCHETS LIÉS À NOTRE ACTIVITÉ

Depuis 2005, un **partenariat avec l'éco-organisme Ecosystem** pour recycler les piles des appareils auditifs. Pourquoi le choix de cette société ? Sous agrément de l'État, Corepile rend compte de ses activités à l'Agence de l'Environnement et de la Maîtrise de l'Énergie (ADEME). C'est un gage de fiabilité ! À ce jour, plus de 9389 kg de piles ont été récoltés dans notre réseau. C'est en moyenne 909kg par an sur les 5 dernières années.

Autre collaboration en faveur de l'environnement : notre GIE, Audilab Ressources, et Elise, une organisation spécialisée dans la **valorisation des déchets de bureau**.

Par ailleurs, dans nos centres, papiers, cartons et pièces électroniques sont systématiquement triés selon les consignes données par chaque mairie.

" Pour être en harmonie avec le monde de demain, s'impliquer dans une démarche RSE, et notamment dans son volet environnemental, est une nécessité. "



Charlotte Kerdalhé,
associée

RÉDUIRE NOS DÉCHETS

Signature électronique pour réduire l'usage du papier, suppression régulière des e-mails pour réduire les déchets numériques, don des vitrines aux écoles, réutilisation des emballages, tissus au lieu de lingettes jetables... Voilà autant de bonnes pratiques, observées dans nos centres, que nous souhaitons généraliser à travers un Guide de réduction et gestion des déchets.



RÉCUPÉRER LES APPAREILS AUDITIFS HORS D'USAGE

Depuis 2025, nos centres proposent à nos clients de déposer leurs anciens appareils auditifs et accessoires électroniques. Ces déchets électroniques doivent être recyclés spécifiquement pour mieux valoriser leurs composants.

2026 a été le moment du premier bilan. À l'occasion d'un concours national, 118 kg de déchets électroniques ont été collectés dont plus de 23 kg d'appareils, soit plus de 7000 appareils. Une belle preuve de la nécessité de ce dispositif et de l'intérêt de nos clients pour l'environnement. Ce dispositif va être optimisé et s'inscrire durablement dans nos pratiques.

GARANTIR LES PRATIQUES DE NOS FOURNISSEURS ET PRESTATAIRES

Sélectionner nos fournisseurs, créateurs d'objets publicitaires, fabricants de textile, imprimeurs sur la base de critères RSE, c'est notre engagement.

Depuis que cette démarche est en place, nous progressons chaque année ! En 2025, c'est plus de 77% des "goodies" destinés aux clients – porte-clés, sacs shopping, jeux de cartes, etc. - qui viennent de fournisseurs qui remplissent au moins un critère par pilier RSE de la grille établie par Audilab.

Zoom Sur

NOS CRITÈRES RSE POUR LES ACHATS DE « GOODIES » OU OBJETS PUBLICITAIRES

Sociétal et environnemental

- le local dans l'ensemble du processus de fabrication, production et distribution
- distribution locale optimisée
- pas de suremballage
- matériaux recyclés et/ou recyclables

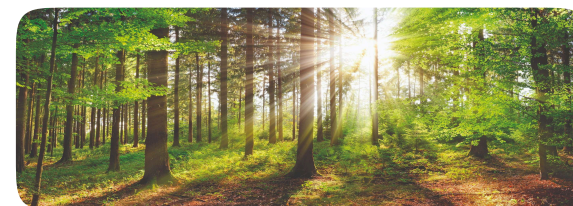
Social

- respect des conditions de travail des collaborateurs

Économique et sociétal ; économique et environnemental

- favoriser l'économie circulaire
- visibilité du cycle de vie des produits

Développement d'une démarche RSE





POUR LIMITER LES GAZ À EFFET DE SERRE (GES), RELOCALISER ET *Repenser* LES DÉPLACEMENTS

En 2021, signature de deux **contrats-cadres avec un fabricant de véhicules hybrides**. Résultat : les véhicules de fonction Audilab, acquis après la signature et utilisés pour de courtes et moyennes distances, fonctionneront à énergie hybride.

Une **charte des déplacements** incite collaborateurs et associés à se déplacer, autant que possible, en transports en commun.

Autre mesure qui prendra effet dès 2023 : pour le mobilier et les enseignes de nos centres, nous faisons désormais appel à **des fabricants français**. Bien plus, aussi souvent que possible, notre réseau travaille avec les artisans et commerçants locaux.

POUR ACCÉLÉRER LA TRANSITION ÉNERGÉTIQUE, PRODUIRE NOTRE PROPRE ÉLECTRICITÉ

En 2024, des panneaux photovoltaïques ont été installés sur le bâtiment Audilab Ressources. Depuis, la production de cette énergie renouvelable et locale a représenté 49 MWh soit 53% de sa consommation électrique. Cette performance illustre l'efficacité de nos investissements en faveur de la transition énergétique.

De plus, notre direction marketing et communication intègre dans son plan de communication interne la question environnementale.



POUR ENCOURAGER LES MOBILITÉS DURABLES, NOUS AVONS UN *plan*

Réduction de notre impact carbone, santé, bien-être au travail : les enjeux d'une mobilité durable de nos collaborateurs sont essentiels.

Pour accompagner cette transition, Audilab Ressources a lancé en 2026, en partenariat avec le Syndicat des Mobilités de Touraine, un Plan De Mobilité Employeur adapté à notre territoire.

Ciblé sur les déplacements domicile-travail, il vise à sensibiliser, informer et inciter durablement à l'usage du vélo, des transports en commun et du covoiturage.

Cette mise en oeuvre permettra au réseau de profiter du retour d'expérience du GIE pour enrichir les actions locales.

LA RESPONSABILITÉ SOCIÉTALE DE L'ENTREPRISE, *l'engagement* DU COLLECTIF

En 2026, nous avons franchi une nouvelle étape : le lancement d'une Communauté RSE Audilab !

Parce que la RSE vit avant tout grâce au collectif, par l'émulation, par l'échange, par nos actions, par l'exemple, par nos engagements communs.

Riche de près de 40 membres volontaires, cette communauté vise à fédérer, faciliter le partage d'expériences et donner à chacun les moyens d'agir concrètement, simplement et à son niveau.

Chaque semaine, nous partageons l'actualité RSE interne, externe, nous proposons des Fiches Actions permettant de passer à l'action, nous présentons une facette de la RSE, nous échangeons.



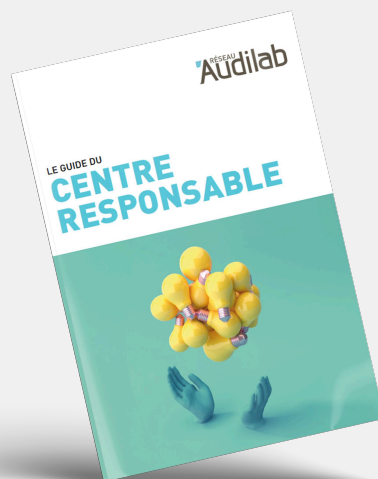
Chez Audilab Ressources, un groupe de volontaires s'est formé pour concevoir et déployer des actions à l'échelle du GIE. Son premier sujet a été la co-construction du Plan de Mobilité Employeur.

UN *guide* POUR TOUS

Le champ de la RSE est vaste et les actions possibles sont nombreuses. Pour regrouper ces actions concrètes, nous avons conçu le "Guide du centre responsable".

Chaque acteur du réseau peut ainsi contribuer, à son niveau selon 3 axes :

- L'**activité responsable** pour rendre le quotidien plus vertueux, aussi bien pour les clients que les collaborateurs.
- La **vie du centre** pour adapter le fonctionnement d'un centre à une démarche responsable, tant d'un point de vue environnemental, économique que social.
- Les **actions locales** : permettre un développement responsable de la communauté locale, des actions sociétales pour tous.



UN LABEL POUR ALLER PLUS *loin*



Notre démarche se veut durable, efficace, concrète, adaptée à nos enjeux et en progrès continu.

En devenant labellisé Engagé RSE, par l'AFNOR, nous cherchons à valoriser notre démarche auprès de nos partenaires, mais aussi à évaluer nos pratiques et déterminer nos axes d'améliorations.

Ce label exigeant et volontaire, basé sur l'ISO26000, a été obtenu avec le niveau confirmé - 2 étoiles-. C'est une fierté qui nous rassemble et met en avant le sérieux de l'engagement d'Audilab.



LE *Regard* DE

Hélène de Baudreuil,
Directrice Pôle Client

" Pour encourager les initiatives de chacun en faveur du développement durable, des concours internes sont lancés.

Par exemple, grâce à un challenge sur instagram, nous avons fait remonter et valorisé les bonnes pratiques du terrain.

Le but : inspirer l'ensemble de notre réseau. En parallèle, dans notre newsletter interne, les messages RSE et les récits d'actions accomplies dans les structures permettent aussi de sensibiliser toujours plus les équipes".

CAP SUR L' *Avenir*

2026

RAPPORT RSE

Chez Audilab, c'est historique : tout part du terrain.
Alors, pour structurer les initiatives prises dans les centres en une démarche RSE harmonisée, les projets pour l'avenir sont nombreux !

Sensibiliser : UN PRÉALABLE POUR PASSER À L'ACTION

La sensibilisation des collaborateurs Audilab est essentielle pour mobiliser l'ensemble des équipes autour de nos enjeux RSE. Elle assure une mise en oeuvre volontaire et engagée de notre stratégie RSE.

Au-delà des formations existantes, nous étendrons notre gamme à de la sensibilisation générale sur la RSE et ciblée sur les enjeux prioritaires : Numérique Responsable, mobilité, déchets, ergonomie, handicap, ...

Pour aller plus loin, notre ambition est d'inclure notre responsabilité sociétale dans notre catalogue des formations existantes, y compris les formations métiers.



PARTAGER, S'INTÉRESSER, *s'inspirer*

Notre monde change, des solutions émergent, la réglementation évolue, notre impact sociétal peut être renforcé.

C'est pourquoi il est fondamental pour Audilab de s'intéresser à l'actualité RSE, de s'inspirer des pratiques existantes et émergentes et de remettre en question l'efficacité de nos actions.

Cette remise en question, nous l'appliquons notamment par l'évaluation du label Engagé RSE.

Cette ouverture, nous la vivons par notre participation aux groupes inter-entreprises de la CCI ou du club Engagé RSE. Notre équipe RSE suit divers médias spécialisés et assure une veille réglementaire.

CONTINUER D'EXPLORER LES *Solutions* DE POINTE POUR LE BIEN-ÊTRE AUDITIF DE TOUS

L'avenir du bien-vieillir se fera aussi grâce à la recherche et à l'innovation. Notre réseau, via son comité scientifique, souhaite donc intensifier son implication dans la R&D et dans la **conduite d'études cliniques**.

Grâce à ce comité, audioprothésistes et assistants s'informent et se forment en continu en matière de nouvelles technologies. Leur volonté ? Proposer à nos clients des appareillages **toujours plus efficaces et confortables** dans chaque situation du quotidien.

Dialoguer AVEC NOS CLIENTS ET NOS PARTENAIRES

Le dialogue avec nos clients, partenaires et collaborateurs oriente notre stratégie RSE. C'est en interrogeant près de 150 d'entre eux que nous avons pu prioriser nos enjeux.

En retour, nos nombreuses actions de communication mettent en lumière nos réalisations au fil de l'eau en interne et en externe. Ce rapport RSE permet quant à lui de prendre du recul sur notre démarche et nos actions.

Pour présenter nos actions à nos clients, en centre, nous imaginons un affichage spécifique permettant de mettre en avant des actions locales, tout comme des actions globales.

LES NOUVELLES *technologies* : RISQUES ET OPPORTUNITÉS

Les nouvelles technologies, et en particulier l'intelligence artificielle, constituent à la fois des opportunités majeures de performance économique et des risques pour notre impact sociétal.

Impact environnemental, protection des données personnelles, fiabilité des solutions, mise à niveau des compétences de nos collaborateurs : autant d'enjeux que nous cherchons à évaluer et à maîtriser.

Sensibiliser sur ces enjeux et cadrer nos pratiques, c'est la mission engagée par le service informatique.



NOTRE NUMÉRIQUE *Responsable*

Notre usage du numérique s'aligne avec nos engagements RSE. Pour présenter les enjeux du numérique, nos objectifs et les actions globales mises en place, une Politique du Numérique Responsable va voir le jour. Celle-ci s'appuiera sur un guide des bonnes pratiques du numérique destiné à accompagner concrètement les collaborateurs dans les usages les plus sobres, sécurisés et éthiques des outils digitaux.



S'ÉVALUER LOCALEMENT POUR *progresser*

Forts de nos valeurs et de notre engagement collectif, s'engager au sein de sa société est rendu plus simple et plus complet par notre Guide du centre responsable, notre communauté RSE, nos Fiches Actions et guides thématiques.

Pour prendre du recul sur les réalisations locales et aller plus loin, nous imaginons un outil permettant à chaque société de s'auto-évaluer et proposer de nouvelles actions.

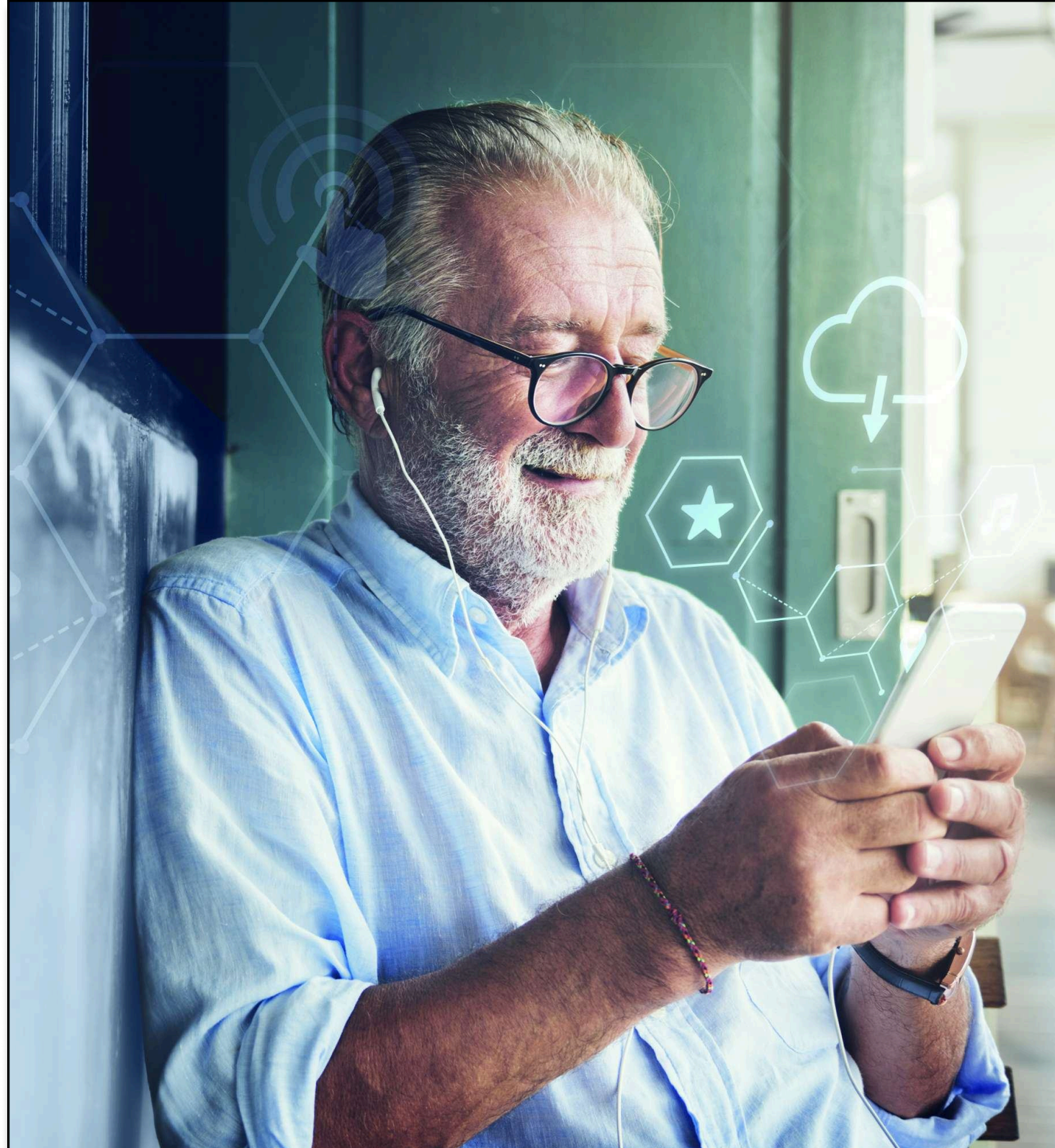
DÉCARBONNER NOS *activités* AGIR LOCALEMENT

En 2023, un Bilan d'Emission des Gaz à Effet de Serre (BEGES) nous a permis d'identifier et de quantifier les principales sources d'émissions de gaz à effet de serre.

La diversité des 300 centres du Réseau Audilab, qui fait sa force, induit des sources d'émissions hétérogènes et des actions de décarbonation à adapter à chaque centre et chaque société.

Ces spécificités nous conduisent à imaginer un outil de réalisation du BEGES exploitable à l'échelle locale et proposant des actions adaptées.





Audilab

Vivez comme vous l'entendez

Site internet : <https://www.audilab.fr/>

Page LinkedIn : <https://www.linkedin.com/company/audilab/>

N'hésitez pas à nous faire part de vos remarques et suggestions
à cette adresse : j.bergougnoux@audilab.fr

Restons connectés !